

MUSEON ARLATEN EN GRÈVE

Rappel

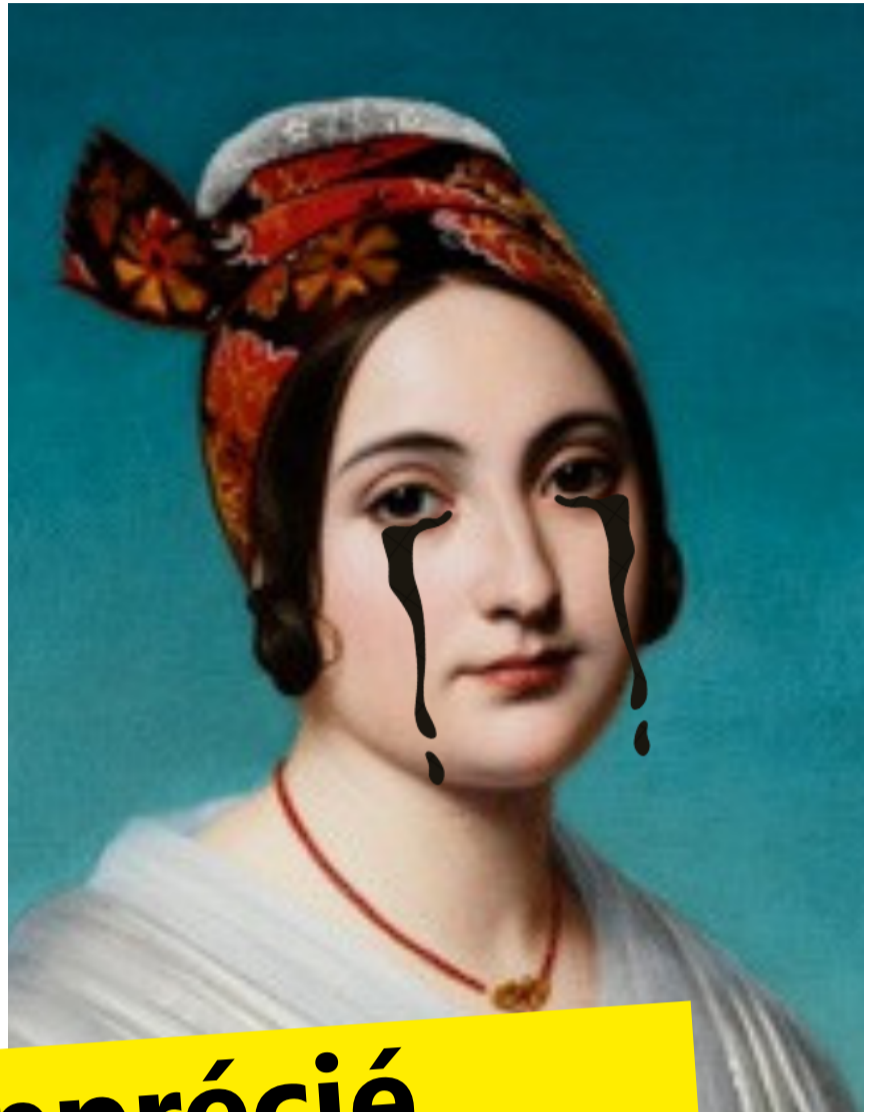
2009 : fermeture pour travaux
2021 : réouverture du musée
22,5 millions € : coût de la rénovation

Une fréquentation en hausse

- 2008 : 35 000 visiteurs
- 2024 : 80 000 visiteurs
- 2024 : prix « Tourisme accessible »

Des effectifs en baisse

- 2021 - 2024 : 8 postes non pourvus
- Été 2024 : 18 jours de fermeture



**Un musée apprécié,
un service mal-mené !**

Avec vous, nous avons obtenu le recrutement d'1 médiateur

Nous attendons toujours 2 recrutements :

- > 1 adjoint au directeur
- > 1 responsable du secteur des publics

Nous exigeons le remplacement des

5 autres postes vacants :

- > 1 technicien multimédia
- > 1 agent technique
- > 1 chargé de réservation
- > 2 agents d'accueil

*Vous pouvez nous
retrouver aussi
sur le site :*



*Soutenez notre
action en signant
la pétition :*



Ne pas jeter sur la voie publique